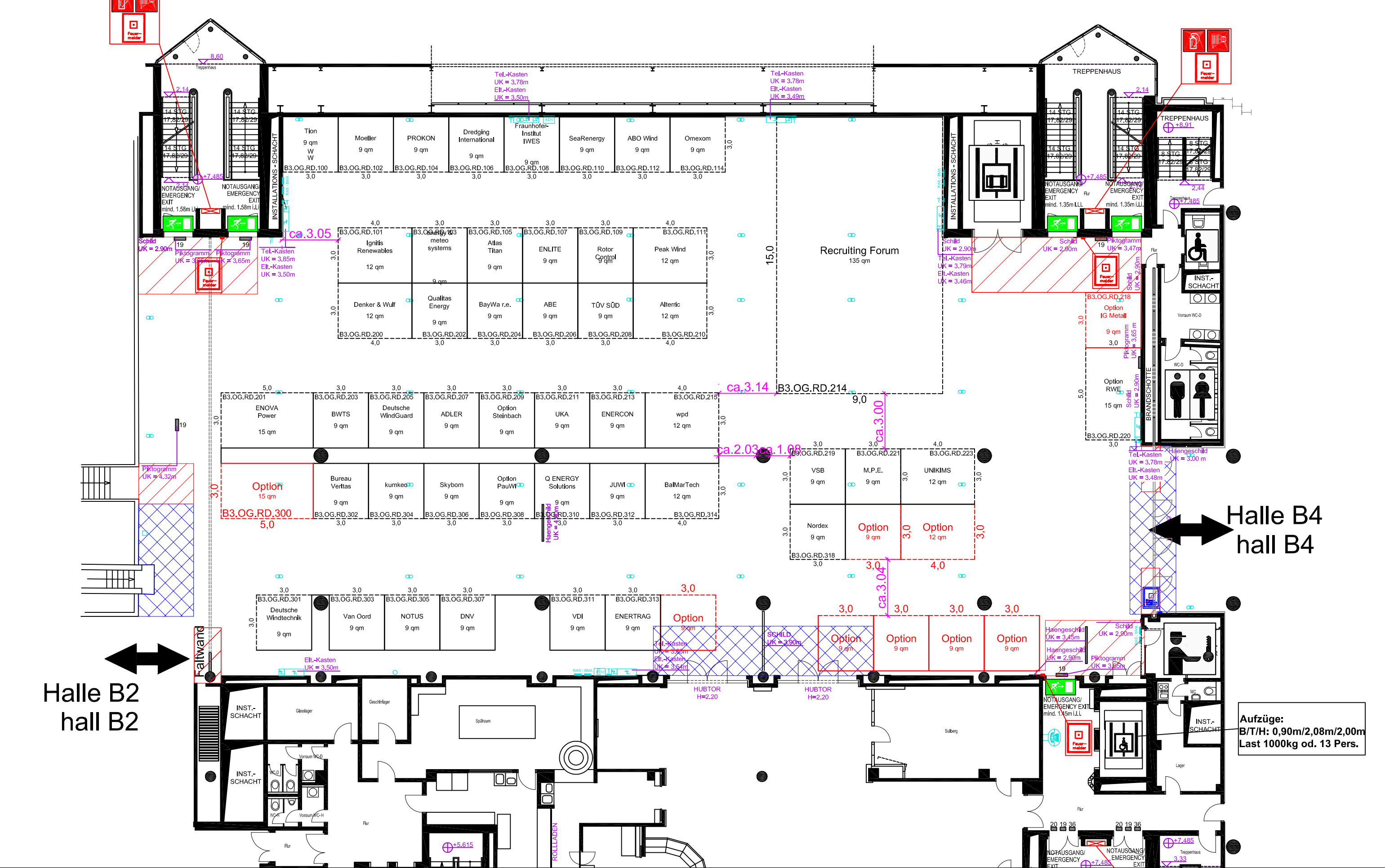


WindEnergy Hamburg 2024 , Halle B3 OG / hall B3 UF

Änderungen vorbehalten! Planstand: 29.05.2024



- HALLEBTÖTZE / BUILDING SUPPORT
- FEUERMELDER / FIRE ALARM
- FEUERLÖSCHER-SCHLAUCH / FIRE EXTINGUISHER HOSE
- ELEKTROVERSCHLÜSSEL / WASSER ZU- UND ABLAUF / POWER CONNECTION / WATER CONNECTION
- ELEKTROVERTEILERKASTEN / POWER DISTRIBUTION BOX
- SCHRAFFIERTE FLÄCHEN NICHT BEBAUBAR, BEDOCH MIT ERSCHRÄNKUNGEN / CONSTRUCTION ON HATCHED AREAS POSSIBLE, BUT RESTRICTIONS
- SCHRAFFIERTE FLÄCHEN BEBAUBAR, ABER MIT ERSCHRÄNKUNGEN / CONSTRUCTION ON HATCHED AREAS POSSIBLE, BUT RESTRICTIONS
- GENÜHIGUNG DURCH NWCIT AN ERFORDERLICH / APPROVAL BY NWCIT AS NECESSARY
- TELEFONVERTIKERKASTEN / TELEPHONE DISTRIBUTION BOX
- CORDESSANTENNEN / CORDLESS ANTENNAS
- WASSER ZU- UND ABLAUF / WATER INLET AND OUTLET
- ABHÄNGENPUNKT / VALVE SUSPENSION POINT
- WASSERANSCHLUSS / WATER CONNECTION
- SCHWAFERLEUCHTE / INFORMATION BOARD
- SEIL / GILLY
- ABSPIERSCHIEBER WASSER / SLIDE VALVE WATER
- HAUPTABSPIERSCHIEBER WASSER / MAIN SLIDE VALVE WATER
- ABSPIERSCHIEBER DRUCKLUFT / VALVE COMPRESSED AIR
- HAUPTABSPIERSCHIEBER DRUCKLUFT / MAIN VALVE COMPRESSED AIR



Halle B4
hall B4

Halle B2
hall B2

Aufzüge:
B/T/H: 0,90m/2,08m/2,00m
Last 1000kg od. 13 Pers.